



# Hringrásarsamfélag á Reykhólum

Íbúafundur

9. mars 2023

# Dagskrá

**Skilgreining á „Samfélagslegri hringrásar Þróun“**

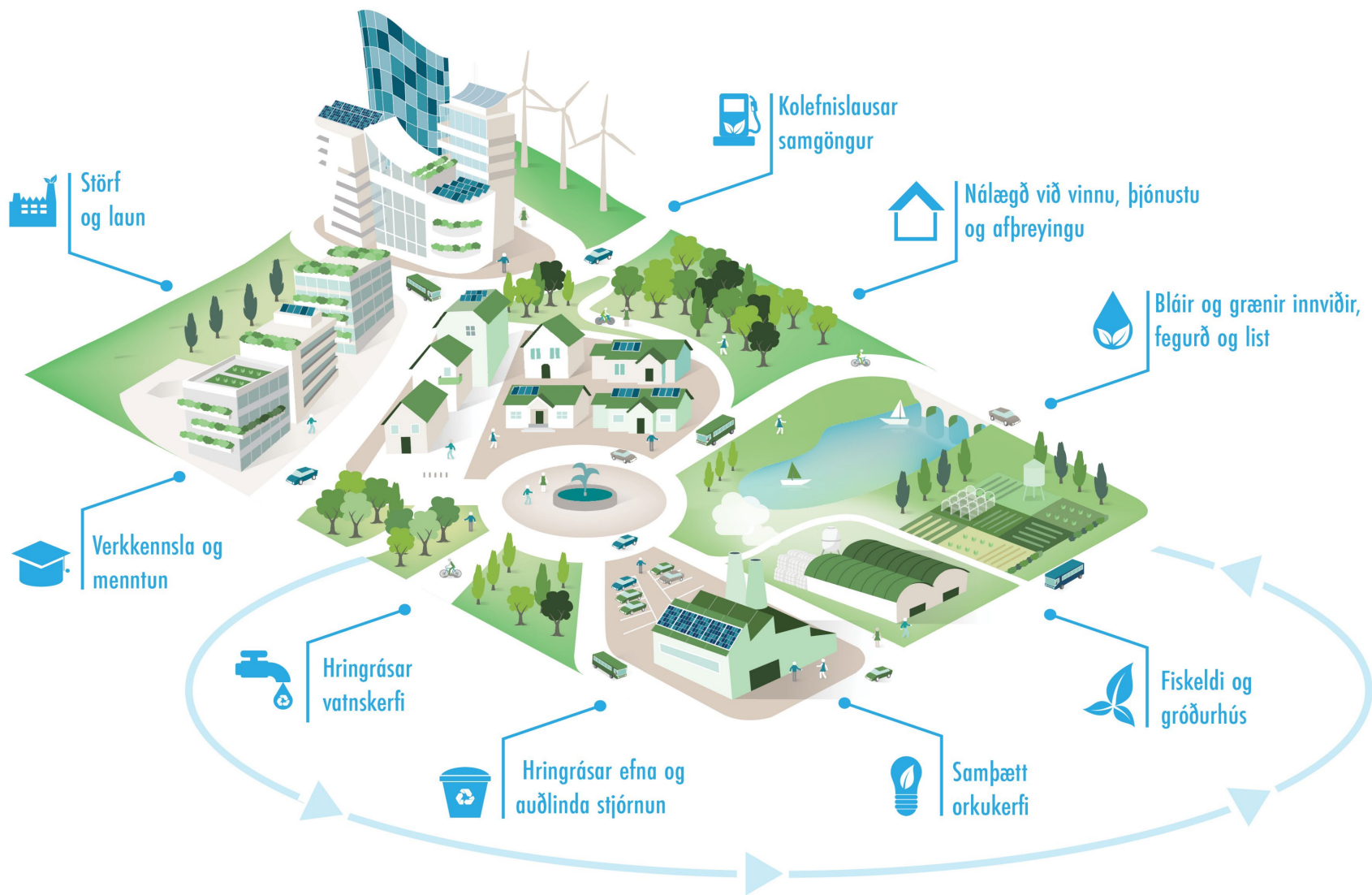
**Mæling á árangri**

**Skilgreining á „Hringrásarferlum“**

**Sviðsmyndir**

**Mótun hringrásarsamfélags**

# Skilgreining á Hringrásarsamfélagi.



# Skilgreining á árangri.

Restorative þróun tryggir að möguleikum fyrir efnahagslega hagsæld er mætt með jafnri velmegun innan samfélagsins

-- og að aðgerðum í umhverfis og samfélagslegri heilsu sé mætt með efnahagslegri heilsu

Regenerating  
Systems



NET  
POSITIVE

NET  
ZERO

NET  
NEGATIVE



Degenerating  
Systems

Hagnaður / aukin  
heildar eign

NET-ZERO

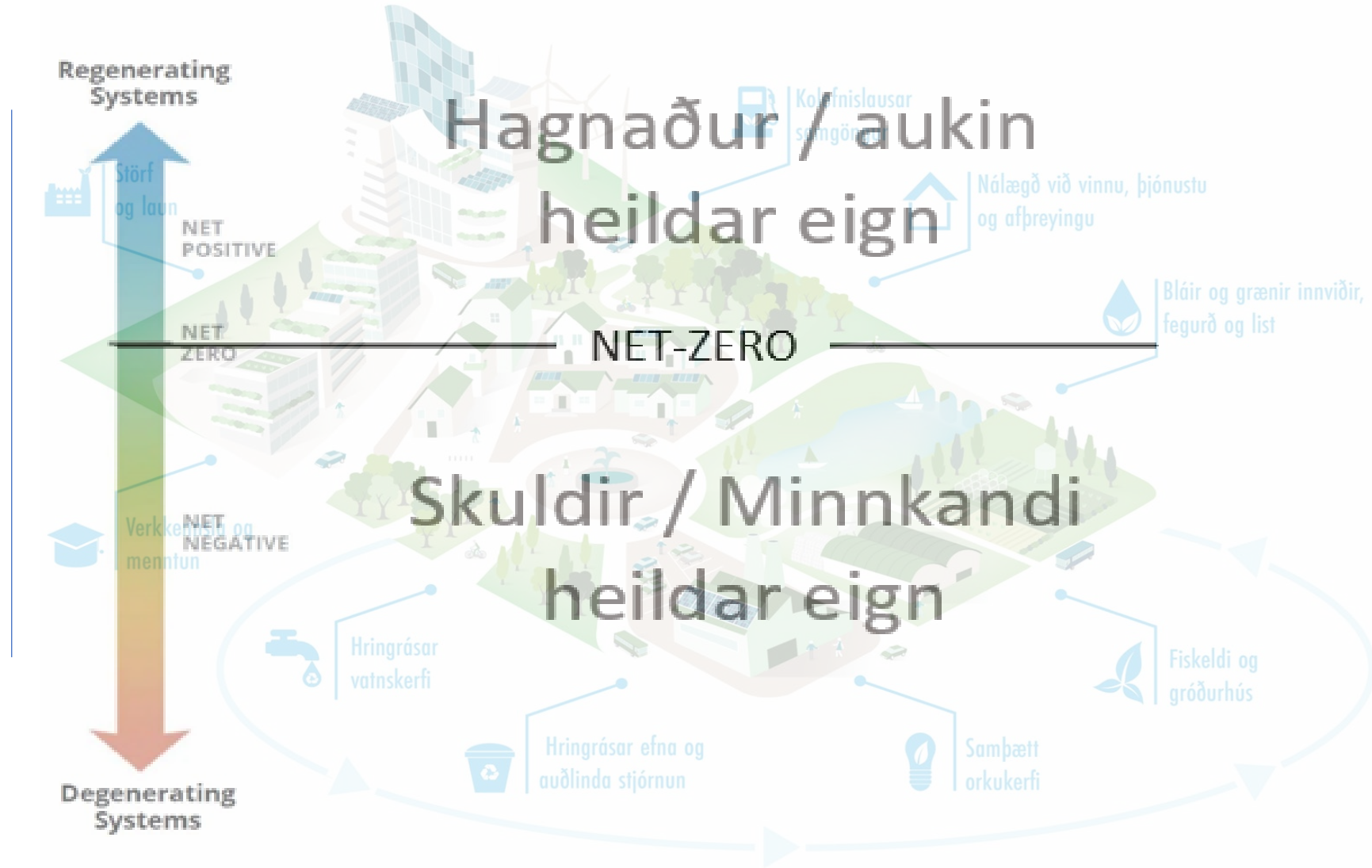
Skuldir / Minnkandi  
heildar eign



# Skilgreining á árangri.

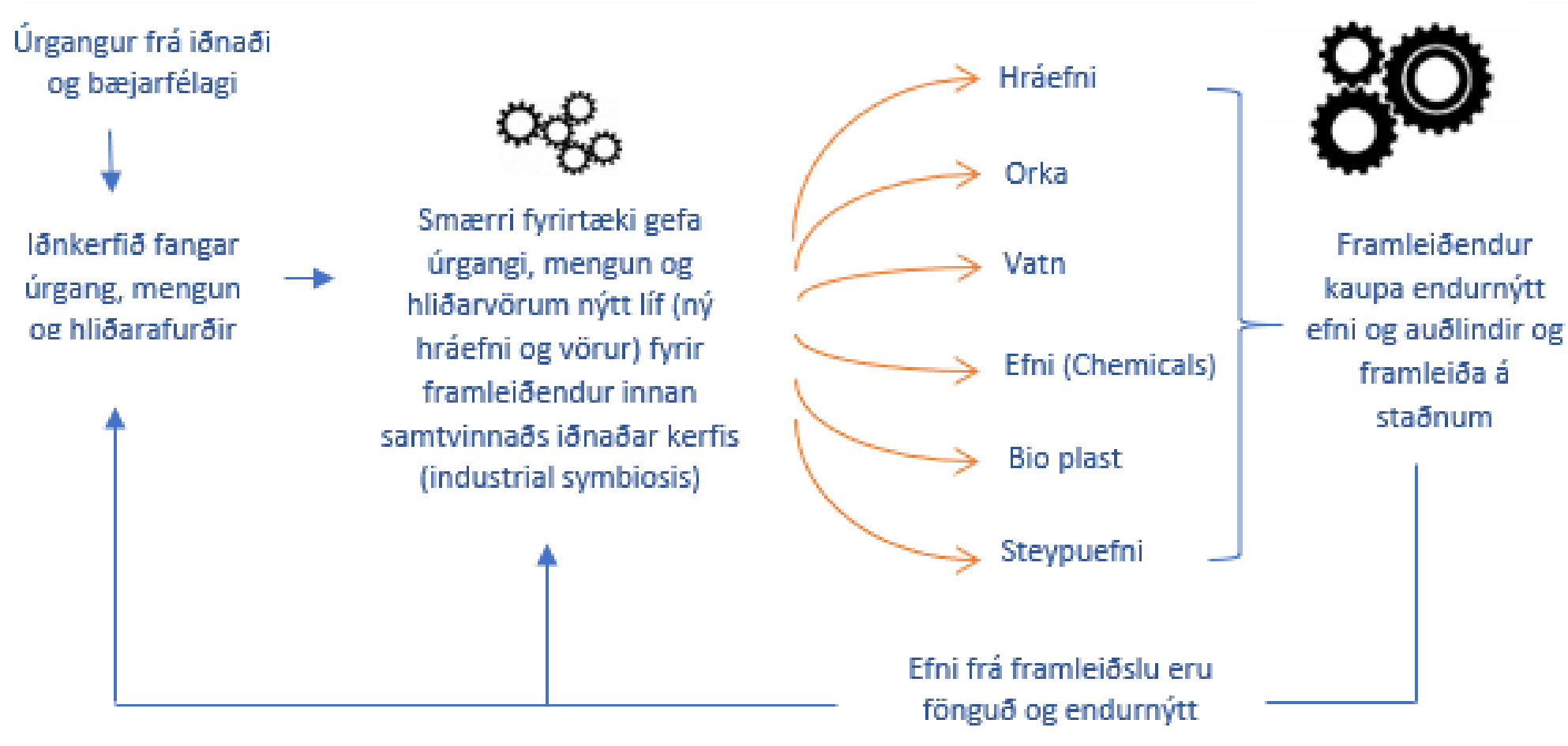
Restorative þróun tryggir að möguleikum fyrir efnahagslega hagsæld er mætt með jafnri velmegun innan samfélagsins

-- og að aðgerðum í umhverfis og samfélagslegri heilsu sé mætt með efnahagslegri heilsu



# Samspil iðnaðar í hringrásarferlum.

Mynd 1.1. Yfirlit yfir möguleg hringrásarferli



# 3 Partar í hringrásarsamfélagi (fyrir utan stjórnsýslu)

## Partur 1: Auðlindir og Iðnaður

Auðlindir eru nýttar innan lokaðs kerfis þar sem samlífi auðlinda og fyrirtækja er vandlega samansett. Verðmætasköpun er í fyrirrúmi.



## Partur 3: Verslun og Þjónusta

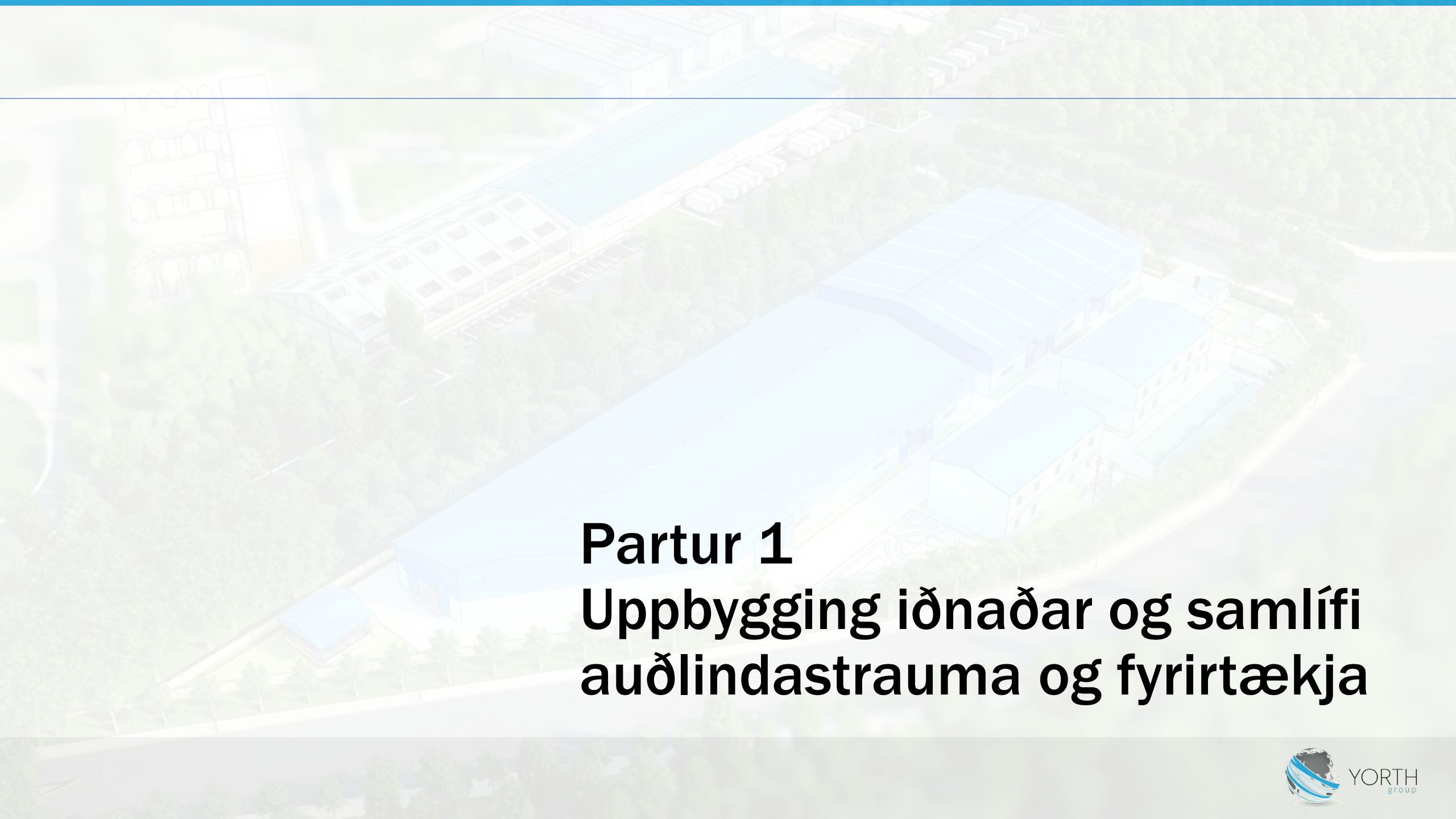
Verslanir, kaffihús, smásala og þjónusta.

Hótel og gisting, heilsulind og þjónusta fyrir ferðafólk

## Partur 2: Íbúabyggð

Íbúar Reykhóla búa í göngufæri við vinnu og alla þjónustu.





# **Partur 1**

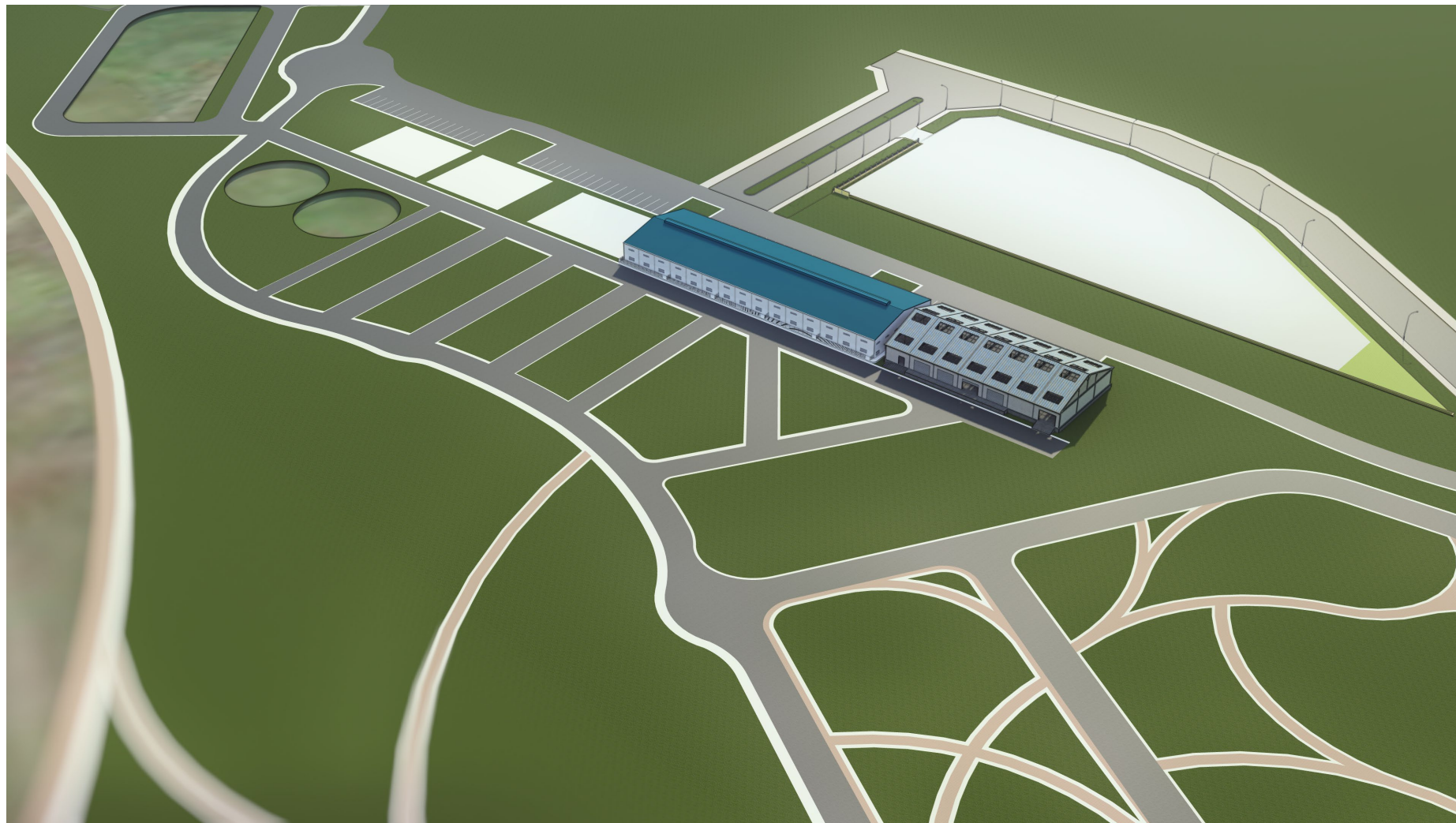
## **Uppbygging iðnaðar og samlífi auðlindastrauma og fyrirtækja**



# Hringrásar Þróun á Reykhólum

Partur 1:  
Uppbygging iðnaðar  
og notkun auðlinda:

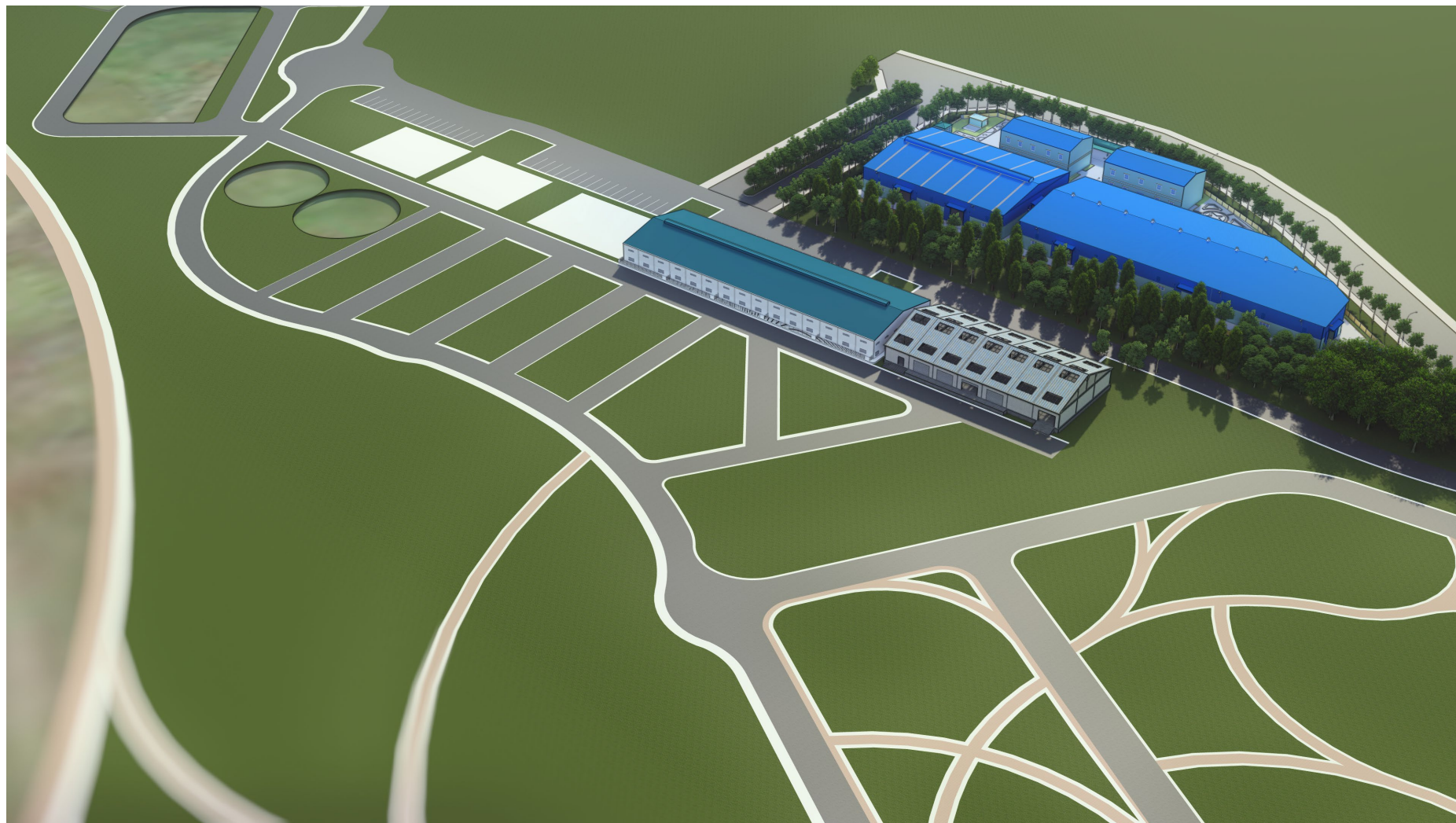
- Gróðurhús og fiskeldi



# Hringrásar Þróun á Reykhólum

Partur 1: Uppbygging  
iðnaðar og notkun  
auðlinda:

- Gróðurhús og fiskeldi
- Þörunga-  
vinnsla



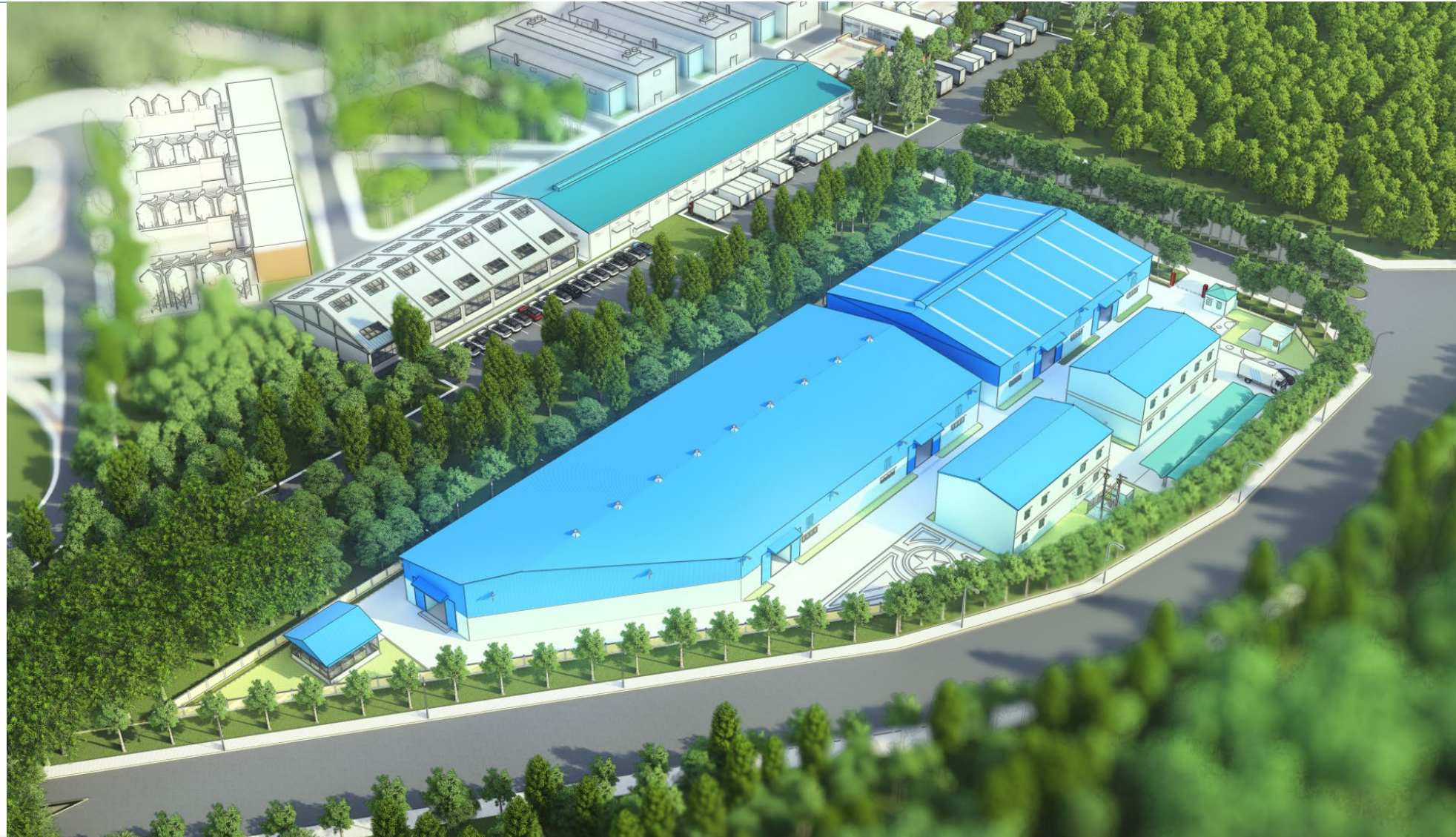


# Hringrásar Þróun á Reykhólum

## Partur 1: Uppbygging iðnaðar og notkun auðlinda:

Endurvinnslu og  
verðmætasköpun úr  
úrgangi, vatni og  
iðnaðarmengun

- Vatnshreinsistöð
- Loftfirrt meltun
- Trjá og gróðurækt
- Annað?





# Hringrásar Þróun á Reykhólum

**Partur 1: Uppbygging iðnaðar og notkun auðlinda:**

- A) Endurvinnsla á úrgangi
- B) Matvælaframleiðsla
- C) Þörungavinnsla

Uppsetning á fyrirtækjum sem sérhæfa sig í að vinna verðmæti úr hráefnum og öðrum efnum.

Rannsóknastofur

Starfspjálfunar og menntasetur





# Hringrásar Þróun á Reykhólum

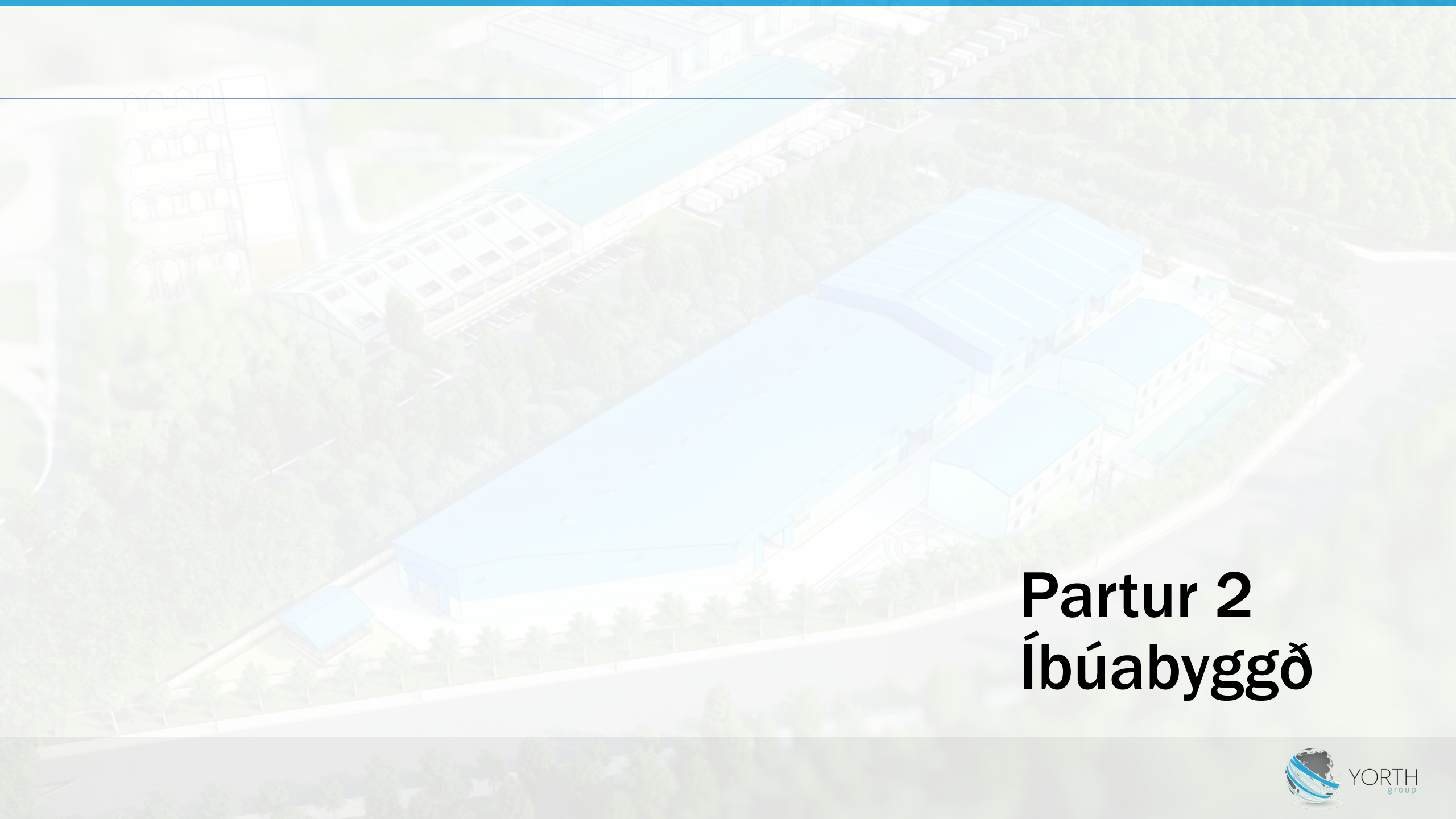
**Partur 1:**  
Uppbygging  
iðnaðar og notkun  
auðlinda:

- Data center
- Grænir innviðir

Hvað með  
vindmyllur,  
sólarorku og orku  
geymslu?







# Partur 2 Íbúabyggð

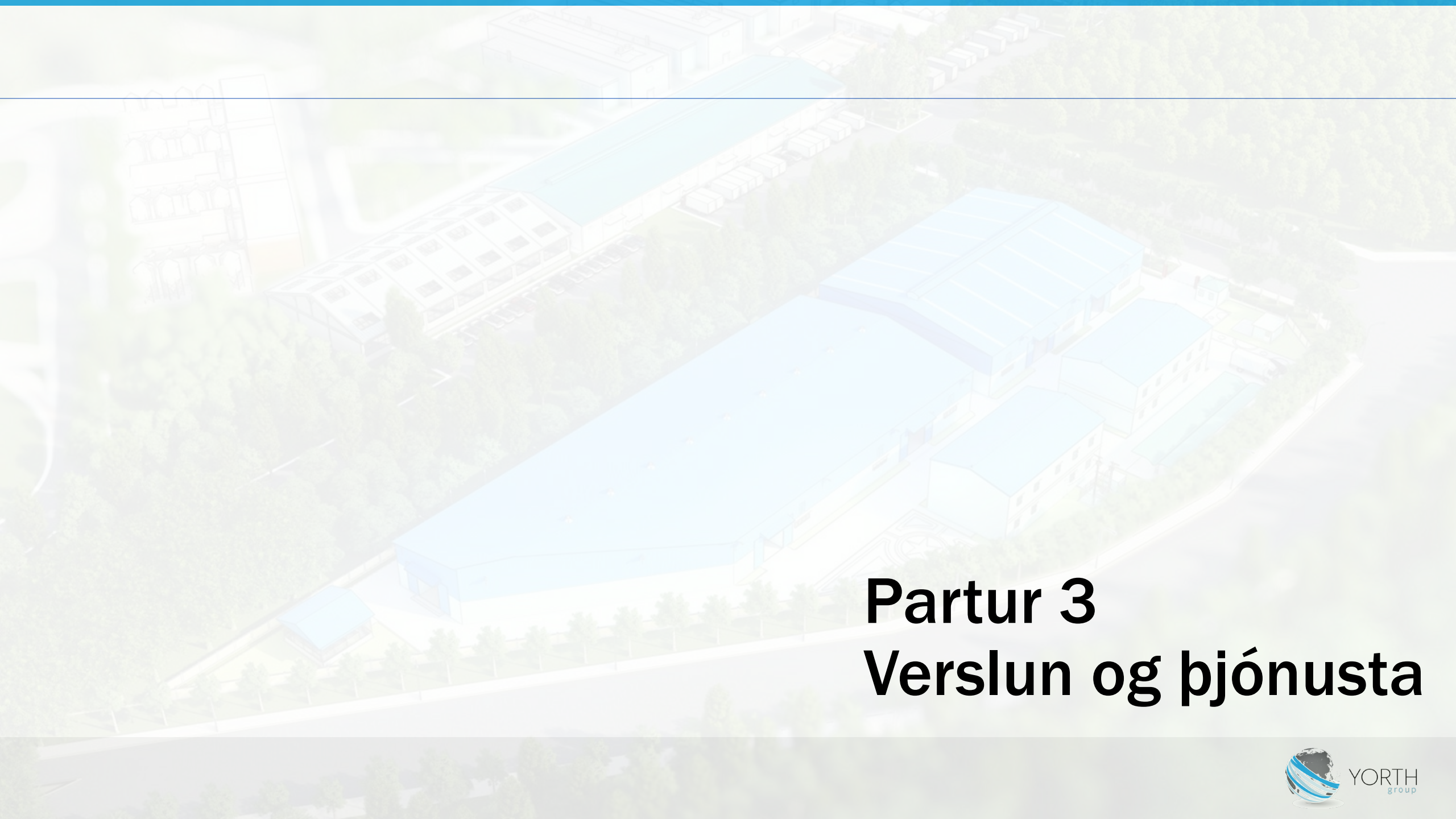


# Hringrásar Þróun á Reykhólum



## Partur 2: Íbúabyggð

Íbúar Reykhóla búa í göngufærni við vinnu og alla þjónustu.



# Partur 3

## Verzlun og þjónusta



# Hringrásar Þróun á Reykhólum

## Partur 3, Verslun og þjónusta:

- Hótel og gisting
- Heilsulind
- Verslanir
- Veitingahús
- Kaffihús
- Þjónusta
- Annað







# Samhengi / Umhugsunarefni

# Hvað skiptir máli í dag / Hvað á eftir að skipta máli seinna?

- Notkun og virði auðlinda
- Verðmætasköpun
  - Hvaða verðmæti?
- Fólksfjölgun
  - Hvaða fólk?
  - Hvernig fólk?
  - Hvar vinnur það og hver eru launin?
  - Hvaða áhrif hefur þetta fólk á samfélagið?

Hvernig geta núverandi fyrirtæki vaxið og dafnað?

Hvernig geta ný fyrirtæki vaxið?

Á hverju byggist framtíðarefnahagur Reykhóla?

## Stóru spurningarnar

Hvað er mikilvægt fyrir íbúa Reykhóla?

Hvað er mikilvægt fyrir núverandi fyrirtæki á Reykhólum?



**Hvað skiptir máli í dag / Hvað á eftir að skipta máli seinna?**

**Hvernig skilgreinum við árangur?**



**Takk!**

**Björgvin Sævarsson:**

**[bjorgvin@yorthgroup.com](mailto:bjorgvin@yorthgroup.com)**



**YORTH**  
group